



GM MAGNETOIL

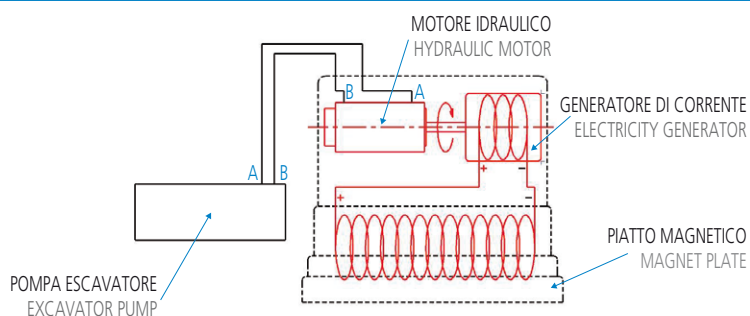


Ton. 10,0 - 40,0

ROTTAME
SCRAPS



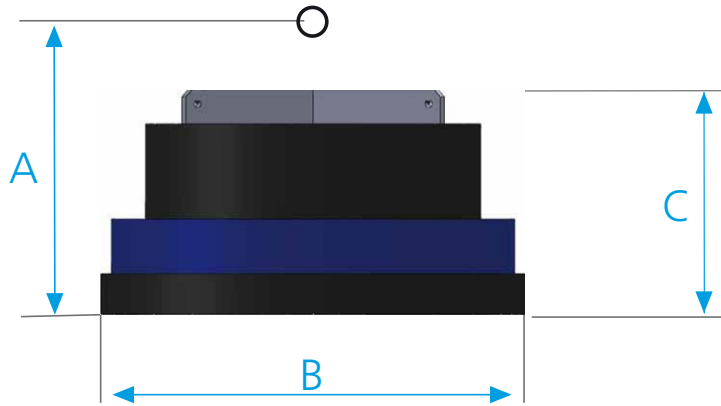
Il GUSELLA GM è un piatto magnetico che non necessita di un generatore esterno. Il funzionamento è idraulico e può essere montato con estrema rapidità su qualsiasi escavatore. Gusella GM is an electro-magnet with no need of an external generator. The GM operates hydraulically and can be mounted very fast on any kind of excavator.



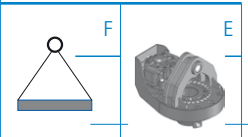
Il GUSELLA GM, è disponibile anche con il rotatore idraulico GR110

GUSELLA GM is available also with hydraulic rotator GR110





Tipo di attacchi disponibili
Type of link



Modello Model	Tipo attacco Type of link	Potenza Power	Forza allo strappo Force		Portata olio Oil capacity	Peso minimo Minimum weight	Dimensioni Dimensions		
			Kg.	Kg.			A	B	C
GM 80	F	3.2	7800	650	30 - 80	12 - 20	1300	820	550
GM 80	E	3.2	7800	827	30 - 80	12 - 20	970	820	550
GM 100	F	5.5	16000	1100	60 - 250	14 - 30	1500	1050	650
GM 100	E	5.5	16000	1277	60 - 250	14 - 30	1070	1050	650
GM 125	F	7.2	22000	1650	80 - 300	22 - 45	1600	1250	700
GM 125	E	7.2	22000	1827	80 - 300	22 - 45	1120	1250	700

la pressione minima per il funzionamento è di BAR 120
Minimum pressure for operation is BAR 120



Il peso dell'escavatore è indicativo, per abbinare la giusta attrezzatura, è necessario consultare il diagramma delle portate dell'escavatore.
Excavator weight is indicative. To choose the correct attachment consult also excavator lift capacities.

ACCESSORI - O PTIONS



Staffa basculante per escavatori dal peso (Solo con attacco "E")
Suspension for excavators weight (Only for link "E")

Ton. 12-25
Ton. 26-45